

RAPPORT D'ACTIVITÉ
2019



20 ANS D'ENGAGEMENT
AU SERVICE DE NOTRE TERRITOIRE

ENSEMBLE,
AFFIRMONS
NOS VALEURS !



PHILIPPE PANETTA,
Président de Centre Ain Initiative

« Face à la crise qui nous affecte, notre vision d'une économie plus humaine et durable prend tout son sens. Donner à ceux qui en ont le plus besoin les moyens d'entreprendre et de réussir, financer les projets qui ont un impact positif sur la société et créent du lien entre les Hommes, soutenir les entreprises qui créent des emplois sur notre territoire, c'est plus que jamais la mission qui est la nôtre. Chers bénévoles, partenaires et salariés de Centre Ain Initiative je vous remercie chaleureusement pour cette année d'engagement à nos côtés. »

RAPPORT D'ENGAGEMENT

2019 aura tout d'abord été l'année de nos 20 ans que nous avons célébrés le 19 septembre dernier. Cet anniversaire a réuni près de 200 bénévoles et partenaires qui ont ainsi affiché leur soutien et leur adhésion aux valeurs portées par Centre Ain Initiative. Je renouvelle mes remerciements à toutes celles et ceux qui se sont investis pour faire de cet événement une belle réussite.

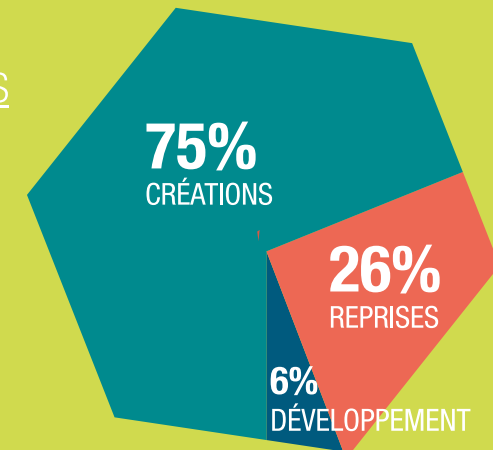
2019 aura également été placée sous le signe du renouvellement au sein de l'équipe salariée avec le départ d'Alain Weber et le recrutement de Pierre Seuzaret à la direction de l'association. Les périodes de changements sont souvent sources d'instabilité et nous n'avons pas fait exception à la règle. Notre activité a donc connu un léger recul cette année mais demeure toutefois soutenue. En 2019 nous avons ainsi financé pas moins de 115 entreprises et associations. Nous avons décaissé près de 1,8 millions d'euros de prêts et apporté 2,6 millions de garanties à nos porteurs de projet pour les aider à décrocher l'emprunt bancaire indispensable à la concrétisation de leurs ambitions. Nos partenaires bancaires ont encore une fois répondu présent en accordant pas moins de 9,3 millions d'euros de prêts bancaires à nos entrepreneurs. Je les remercie pour leur fidélité et leur engagement au service du développement économique de notre territoire.

Je ne saurais conclure ce rapport autrement qu'en saluant l'engagement de nos bénévoles qui apportent leur expertise et leur compétence à nos porteurs de projet à travers nos comités d'engagement et le parrainage. En 2019 nous avons pu, grâce à vous, tenir près de 90 comités qui ont statué sur 160 demandes de financement.

20 ans et près de 2000 entreprises financées depuis l'origine de notre association c'est un cap important que nous franchissons et ce n'est que le début. Ensemble, nous construirons l'avenir pour produire toujours plus d'utilité sociale au service de notre territoire et de ses entrepreneurs.

Merci à vous. Philippe Panetta

PROFIL DES
ENTREPRISES
FINANCÉES



84 %
TAUX DE
PÉRENNITÉ
À 3 ANS



PROFIL DES
ENTREPRENEURS
FINANCÉS

65% DEMANDEURS D'EMPLOI
33% FEMMES
16% MOINS DE 30 ANS

RETOUR SUR LA SOIRÉE
DE NOS 20 ANS

Merci à vous tous d'avoir répondu présents le 19 septembre dernier dans les locaux d'Alimentec pour célébrer nos 20 ans.

Dès leur accueil, les 200 invités présents ont pu profiter des stands et animations proposés par nos partenaires bancaires. Ils ont également été mis à contribution dans le cadre d'un jeu en intelligence collective pour exprimer leur vision de ce qu'est un entrepreneur engagé. Les échanges ont été synthétisés dans un nuage de points qui a été interprété lors de la conférence qui a suivi. C'est Hélène Jacquemin, accompagnatrice au changement des organisations, qui a apporté des éléments de réponse à la question « Pourquoi et comment donner envie d'entreprendre aujourd'hui ? » dans le cadre d'une intervention interactive avec le public.

La soirée s'est ensuite poursuivie par une table ronde animée par Philippe Bertrand, animateur de la célèbre émission « Carnets de campagne » sur France inter. Louis Schweitzer, Président d'Initiative France, Denis Dementhon, Directeur Général de France Active, Jean-François Debat, Maire de Bourg-en-Bresse, Frédéric Hello, Directeur Régional ESS à la Caisse d'Épargne et Philippe Panetta, Président de Centre Ain Initiative, ont échangé leurs points de vue sur la nécessité et les moyens de susciter des formes d'engagements sociétaux chez les entrepreneurs.

Les 4 lauréats du concours des entrepreneurs ont ensuite été dévoilés et se sont vu remettre un chèque de 1000 € chacun. Un grand merci aux 1500 votants qui se sont exprimés et à nos partenaires bancaires mécènes !

- Le prix territoire : Fromagerie Thevenet - Remis par la Banque Populaire Bourgogne Franche-Comté
- Le prix engagé : La Freca - Insectes & Gastronomie - Remis par le Crédit Mutuel
- Le prix innovant : La Malle à Lunettes - Opticien à domicile – Remis par le CIC Lyonnaise de Banque
- Le prix coup de cœur : MAM Inclusive La Cabane des Coquins – Remis par le Crédit Agricole Centre-est

Pour clôturer cet événement, nos invités ont pu partager un moment de convivialité lors du cocktail assuré par «Le Petit Mézériat»

Cet évènement n'aurait pas pu se tenir sans le soutien financier de la Caisse d'Épargne Rhône Alpes que nous remercions chaleureusement pour leur indéfectible soutien.

20 ans c'est une belle preuve de pérennité mais Centre Ain Initiative a encore tant de challenges à relever et de projets à soutenir pour construire demain !



33
ENTREPRENEURS
ENGAGÉS* FINANCÉS

*Individu ou collectif qui cherche à travers un projet économique viable, à générer un impact positif sur le territoire, l'environnement, les inégalités sociales ou qui développe des pratiques innovantes de gouvernance d'entreprise

Ouvrir une épicerie engagée en milieu rural...

Une aventure qui a débuté il y a plus de deux ans ! Il s'agit d'un projet personnel autant que professionnel. L'idée est de mettre en action des valeurs visant à améliorer notre société, notre monde. Des valeurs de vivre ensemble, de respect de l'environnement et donc du vivant. Pour cela, mon épicerie propose en priorité des produits locaux biologiques ou au minimum raisonnés. Lorsque les produits ne sont pas accessibles en local, je me dirige alors uniquement vers une certification bio ou équitable. L'accent est également mis sur les produits en vrac et "zero déchet" pour limiter les emballages. Des idéaux qui me tiennent à cœur ont donc pu voir le jour grâce au soutien de nombreux acteurs. Un soutien qui a été autant moral que financier. C'est ce que Centre Ain Initiative m'a apporté avec un prêt FRIS à hauteur de 10 000€ ainsi qu'une garantie pour accéder à un prêt bancaire et rendre possible l'ouverture de l'épicerie. Le suivi maintenu par la suite permet également de se sentir soutenu si besoin.

Maëlle Manigand,
entrepreneure engagée,
créatrice de l'épicerie Solune
à Saint-Cyr-sur-Menthon



NOS CHIFFRES
D'ACTIVITÉ

355
PORTEURS DE PROJETS
ACCUEILLIS

148
PROJETS
EXPERTISÉS

122
ACCORDS
EN COMITÉ

96
PROJETS FINANCÉS

822K€
DE PRÊTS
DÉCAISSÉS

2,4M€
DE GARANTIES

6,4M€
DE PRÊTS
BANCAIRES

228
EMPLOIS

TPE

NOS CHIFFRES D'ACTIVITÉ

ASSOCIATIONS ET COOPÉRATIVES



"Nous avons déjà fait appel à Centre Ain Initiative en 2013, car notre association avait besoin, à l'époque, d'investir dans un chapiteau supplémentaire et de renouveler deux véhicules pour nos actions pédagogiques. C'est donc tout naturellement qu'en 2019, afin de poursuivre le développement de l'école de cirque, que nous avons à nouveau sollicité Centre Ain Initiative pour nous aider à réaliser des investissements. Il nous fallait renouveler l'un de nos chapiteaux et nous avons choisi d'internaliser la prestation plancher que nous installons sous nos chapiteaux lors de nos actions. Nous avons trouvé une solution technique plus économe dans sa mise en œuvre, mais l'investissement était conséquent, et il n'aurait pu être réalisé sans votre aide."

Christian CURTY, Directeur de l'ETAC, Ecole de cirque à Bourg-en-Bresse



NOS CHIFFRES D'ACTIVITÉ

FONDS DÉPARTEMENTAL DE REVITALISATION



NOTRE ENGAGEMENT ASSOCIATIF...

Focus sur le parrainage par Centre Ain Initiative avec Richard Devoy, chef d'entreprise et parrain d'entrepreneurs

Richard peux-tu nous donner ta définition du parrainage ?

Il s'agit d'accompagner l'avenir d'une entreprise. C'est une action de soutien dont l'un des objectifs principaux est de rompre l'isolement de l'entrepreneur en lui permettant d'avoir des repères, des échanges, des partages d'expérience, afin de mieux comprendre et mieux décider compte-tenu de son projet et de son environnement. Il faut savoir encourager, guider, aider le chef d'entreprise dans sa décision grâce au partage de pratiques et d'expérience. Cela est crucial lorsqu'on n'a pas l'expérience de chef d'entreprise...

Peux-tu préciser le rôle du parrain ?

Ce rôle est à la fois simple et complexe et ce n'est pas un hasard si l'accompagnement est un métier en soi. Simple, car il s'agit de capitaliser et de s'appuyer sur ses connaissances et expériences pour apporter des conseils, aider à l'analyse des situations, faire bénéficier l'entrepreneur de ses contacts ; et complexe : car la posture mentale du coach consiste à accompagner, non à supplanter, car le projet n'est pas celui du coach mais bien celui du créateur ou du repreneur qui mène son projet où il le souhaite avec les objectifs qui sont les siens. Il faut que ce "coach" soit aussi formé aux techniques d'accompagnement pour jouer pleinement son rôle de miroir. En effet il doit rester neutre car il n'est ni chef, ni client, ni fournisseur.

Et selon toi qui peut s'engager dans le parrainage ?

De préférence un décideur expérimenté et humaniste, ayant eu un champ de responsabilités étendu avec une délégation large ou l'expérience de la création/reprise d'entreprises. Il faut également être prêt à s'investir et à donner de son temps mais le jeu en vaut la chandelle car c'est une expérience humaine très enrichissante. Partager son expérience pour aider les autres à réussir dans la vie procure un vrai sentiment d'utilité. C'est quelque chose à vivre.



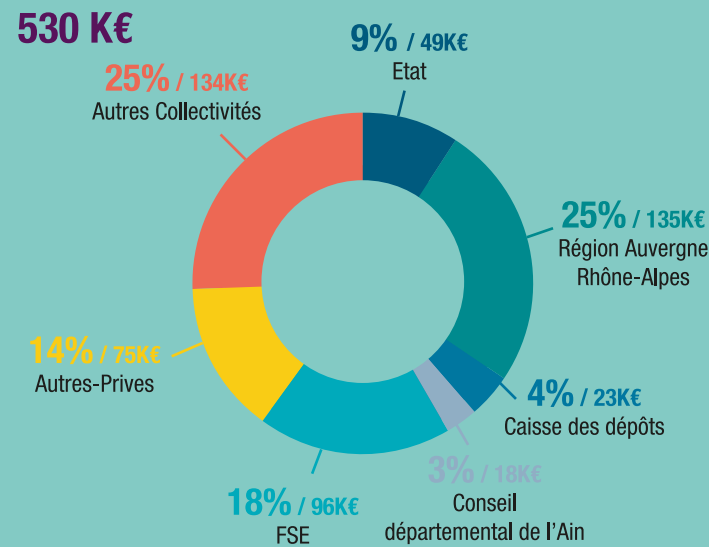
RICHARD DEVOY
chef d'entreprise et parrain d'entrepreneurs

AUJOURD'HUI LE PARRAINAGE À CENTRE AIN INITIATIVE C'EST :

20
Parrains et marraines engagés

+20
Entrepreneurs accompagnés par an

NOTRE BUDGET 2019



Auquel s'ajoute la valorisation du bénévolat estimée à 83k

OUTILS FINANCIERS APPARTENANT À CENTRE AIN INITIATIVE

	FONDS DE PRÊTS D'HONNEUR EN K€	FONDS DE GARANTIE AI France ACTIVE EN K€	FONDS DE CONTRATS D'APPORTS ASSOCIATIFS EN K€	FONDS DE REVITALISATION EN K€
RÉGION AUVERGNE-RHÔNE-ALPES	1 042	829	252	
BANQUES	372	94		
ÉTAT + CAISSE DES DÉPÔTS	269	747	355	785
ENTREPRISES	36	0		
AUTRES COLLECTIVITÉS LOCALES	634	70		
DIVERS (ASSOCIATIONS, CCI...)	342	50	91	
TOTAL AU 31/12 AVANT SINISTRES	2 695	1 790	698	785
ENGAGEMENTS EN COURS	1 651	5 355	273	648

CENTRE AIN INITIATIVE MOBILISE ÉGALEMENT DES OUTILS FINANCIERS DE FRANCE ACTIVE ET DE SES PARTENAIRES.

NOTRE ÉQUIPE ENGAGÉE

9 SALARIÉS

- 5 CHARGÉES D'EXPERTISE
- 1 CHARGÉE D'ACCUEIL
- 1 CHARGÉE DE BACKOFFICE
- 1 RESPONSABLE ADMINISTRATIF
- 1 DIRECTEUR

90 BÉNÉVOLES INVESTIS DANS NOS COMITÉS ET NOTRE GOUVERNANCE

Contactez- nous

Centre des Entrepreneurs
90A Rue Henri de Boissieu
01000 BOURG-EN-BRESSE
04 69 81 13 50

cai@cai01.com - www.cai01.com

ILS NOUS FINANCENT

