

1999...2019
LES 20 ANS !



PARCE QUE CE N'EST QUE LE DÉBUT...

S'ENGAGER
POUR CEUX QUI
S'ENGAGENT



PHILIPPE PANETTA,
Président de Centre Ain Initiative

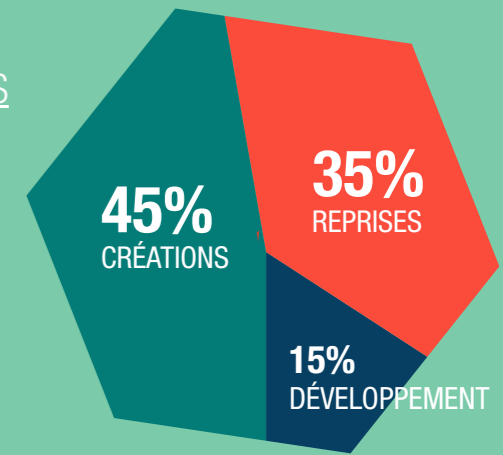
« Accompagner et financer encore mieux et plus largement les entrepreneurs qui ont besoin de notre soutien pour réussir, parce que leur action et leur engagement contribuent à bâtir une économie plus humaine, plus inclusive et plus durable dans chaque territoire. »

RAPPORT D'ENGAGEMENT

2018 aura été une année de stabilisation de l'activité avec 160 entrepreneurs accompagnés et financés qui ont créé 422 emplois sur notre territoire. La Communauté de Communes de la Veyle est venue rejoindre notre association, les partenariats avec les Communautés d'Agglomération de Bourg en Bresse et du Haut Bugey ont été renouvelés pour les 3 prochaines années. Notre territoire s'agrandit à nouveau avec l'arrivée récente de l'ex Communauté de Communes du plateau d'Hauteville. Je remercie l'ensemble de nos partenaires pour leur soutien et la confiance qu'ils nous accordent.

2019 est une année importante pour notre association puisqu'il s'agit de l'année de nos 20 ans. 20 années à accompagner les entrepreneurs qui participent au dynamisme de notre territoire. Ce sera également une année charnière pour les têtes de réseaux nationales Initiative France et France Active que nous représentons. Elles viennent de valider le principe d'un rapprochement. Il va s'agir maintenant d'engager les travaux permettant de déterminer les modalités de la future fusion des deux réseaux. Centre Ain Initiative contribuera à son niveau à ce beau projet dans l'intérêt des entrepreneurs avec une équipe renouvelée dans sa gouvernance et sa direction, en imaginant, et développant, les coopérations nécessaires avec l'ensemble de nos partenaires et les plateformes de l'Ain.

PROFIL DES ENTREPRISES FINANÇÉES



85 %
TAUX DE PÉRENNITÉ À 3 ANS

29
ENTREPRENEURS ENGAGÉS* FINANÇÉS

*Entrepreneur engagé : individu ou collectif qui cherche à travers un projet économique viable à avoir un impact positif sur la société

NATURE DE L'IMPACT

- 12 TERRITORIAL
- 6 ENVIRONNEMENTAL
- 4 EMPLOIS ET GOUVERNANCE
- 7 SOCIAL / SOCIÉTAL

EN 20 ANS

- 1900** • ENTREPRISES ET ASSOCIATIONS FINANÇÉES
- 15 M€** • ACCORDES PAR CENTRE AIN INITIATIVE
- 85 M€** • PRÊTÉS PAR LES BANQUES
- 5600** • EMPLOIS CRÉÉS (ou consolidés)



PROFIL DES ENTREPRENEURS FINANÇÉS :
72% DEMANDEURS D'EMPLOI
35% FEMMES
24% MOINS DE 30 ANS

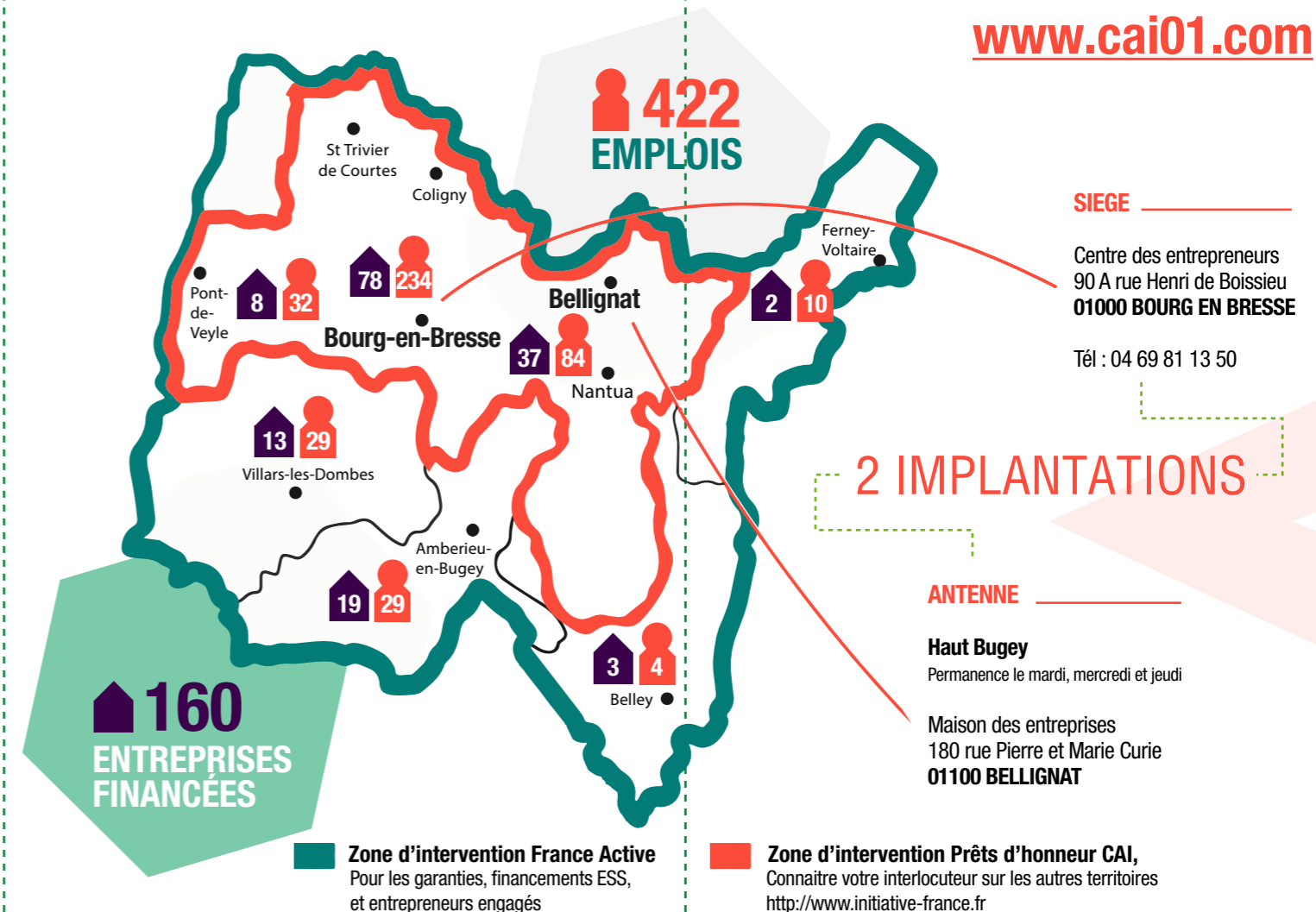
NATURE DES INTERVENTIONS ACCORDÉES

- 5,6 M€**
> 1,9M€ PRETS D'HONNEUR OU SOLIDAIRES
3,7 M€ GARANTIES BANCAIRES
- EFFET LEVIER BANCAIRE
- 11,4 M€** PRÊTS BANCAIRES
- EFFET LEVIER SOCIAL
- 422** EMPLOIS CRÉÉS
- EFFET LEVIER TERRITORIAL



1€ d'accompagnement = 20€ investis pour le territoire

www.cai01.com



SIEGE
Centre des entrepreneurs
90 A rue Henri de Boissieu
01000 BOURG EN BRESSE
Tél : 04 69 81 13 50

2 IMPLANTATIONS

ANTENNE
Haut Bugey
Permanence le mardi, mercredi et jeudi
Maison des entreprises
180 rue Pierre et Marie Curie
01100 BELLIGNAT

Zone d'intervention France Active
Pour les garanties, financements ESS, et entrepreneurs engagés

Zone d'intervention Prêts d'honneur CAI,
Connaitre votre interlocuteur sur les autres territoires
<http://www.initiative-france.fr>

NOS MOYENS HUMAINS



L'ÉQUIPE 10 SALARIÉS

- 1 DIRECTRICE
- 6 CONSEILLERS FINANCIER
- 2 ASSISTANTES GESTION ET COMMUNICATION
- 1 COMPTABLE

BÉNÉVOLES

- 26 ADMINISTRATEURS
- 90 BÉNÉVOLES
- 20 PARRAINS/MARRAINES



90
BÉNÉVOLES

LA FORCE DE 2 RÉSEAUX



FRANCE ACTIVE
Les entrepreneurs engagés

Nos 2 réseaux ont validé un processus de rapprochement, avec l'objectif de n'en faire qu'un seul d'ici 2020.

« Porter un modèle solidaire, fondé sur l'engagement des hommes et des femmes bénévoles, permanents et entrepreneurs, pour la création d'emplois, le développement économique et social, et la vitalité des territoires »

S'ENGAGER

POUR RÉPONDRE AUX GRANDS DÉFIS DE NOTRE SOCIÉTÉ

DÉVELOPPER L'ÉCONOMIE,

notamment pour la création d'emploi dans les territoires les plus fragiles et en faveur des publics prioritaires

ACCOMPAGNER LA TRANSITION ÉNERGÉTIQUE ET ENVIRONNEMENTALE,

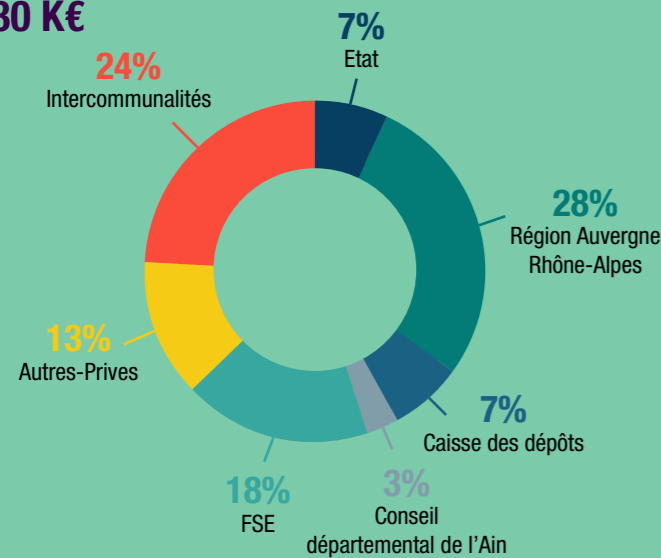
dans un monde en pleine crise climatique

FACILITER LA CRÉATION D'ENTREPRISES ENGAGÉES,

dans un contexte administratif et financier complexe

BUDGET DE FONCTIONNEMENT

530 K€



OUTILS FINANCIERS APPARTENANT À CENTRE AIN INITIATIVE

	FONDS DE PRÊTS D'HONNEUR EN K€	FONDS DE GARANTIES EN K€	FONDS DE CONTRATS D'APPORTS ASSOCIATIFS EN K€	FONDS DE REVITALISATION EN K€
RÉGION AUVERGNE-RHÔNE-ALPES	922	829	252	
BANQUES	341	94		
ÉTAT + CAISSE DES DÉPÔTS	269	747	355	560
ENTREPRISES	36	0		
AUTRES COLLECTIVITÉS LOCALES	634	70		
DIVERS (ASSOCIATIONS, CCI...)	372	50	91	
TOTAL AU 31/12 AVANT SINISTRES	2 574	1 790	698	560
ENGAGEMENTS EN COURS	1 749	3 276	331	405

CENTRE AIN INITIATIVE MOBILISE ÉGALEMENT DES OUTILS FINANCIERS DE FRANCE ACTIVE ET DE SES PARTENAIRES.

LA RÉUSSITE DES ENTREPRENEURS COMMENCE ICI



Des ressources pour entreprendre dans l'Ain



www.cai01.com

ILS NOUS FINANCENT

